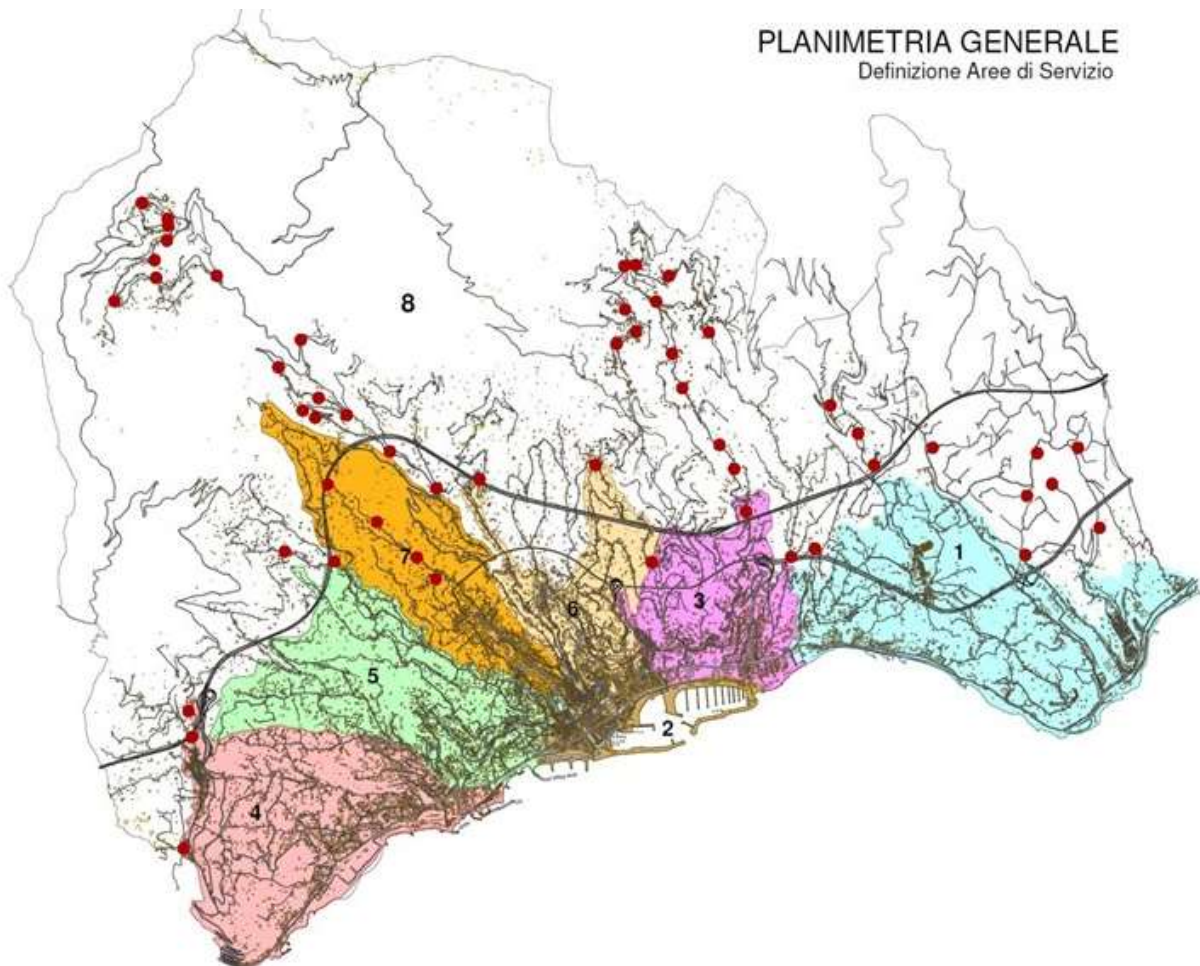


## Sanremo

### *Inquadramento generale*

L'attività di raccolta svolta da AES per le UD (Utenze Domestiche), viene attuata secondo modalità differenti, ovviamente interessa l'intero territorio cittadino che è suddiviso in zone omogenee, ciascuna con un proprio calendario di raccolta, con raccolte 6/7gg, come nel seguito specificato



Il servizio prevede la raccolta delle seguenti frazioni di rifiuto con i sistemi di raccolta indicati nella tabella successiva:

- Rifiuto umido organico (per brevità ORGANICO);
- Imballaggi di PLASTICA e Lattine
- Carta e cartoni (per brevità CARTA);
- Imballaggi di VETRO;
- Residuo secco indifferenziato (per brevità RESIDUO SECCO).

## Zoonizzazione

Zona		Sistema di raccolta
1	Raccolta UD - Zona 1	<ul style="list-style-type: none"> <li>✓ Raccolta domiciliare Porta-A-Porta per organico, carta, plastica e residuo secco</li> <li>✓ Raccolta Stradale Vetro</li> <li>✓ Raccolta presso Ecopunto di tutte le tipologie di rifiuto</li> </ul>
2	Raccolta UD - Zona 2	<ul style="list-style-type: none"> <li>✓ Raccolta domiciliare Porta-A-Porta per organico, carta, plastica e residuo secco e Vetro</li> <li>✓ Raccolta presso Ecopunto di tutte le tipologie di rifiuto</li> <li>✓ Raccolta presso Strutture Informatizzate di tutte le tipologie di rifiuto</li> </ul>
3	Raccolta UD - Zona 3	<ul style="list-style-type: none"> <li>✓ Raccolta domiciliare Porta-A-Porta per organico, carta, plastica e residuo secco</li> <li>✓ Raccolta Stradale Vetro</li> </ul>
4	Raccolta UD - Zona 4	<ul style="list-style-type: none"> <li>✓ Raccolta domiciliare Porta-A-Porta per organico, carta, plastica e residuo secco</li> <li>✓ Raccolta Stradale Vetro</li> <li>✓ Raccolta presso Ecopunto di tutte le tipologie di rifiuto</li> </ul>
5	Raccolta UD - Zona 5	<ul style="list-style-type: none"> <li>✓ Raccolta domiciliare Porta-A-Porta per organico, carta, plastica e residuo secco</li> <li>✓ Raccolta Stradale Vetro</li> <li>✓ Raccolta presso Strutture Informatizzate di tutte le tipologie di rifiuto</li> </ul>
6	Raccolta UD - Zona 6	<ul style="list-style-type: none"> <li>✓ Raccolta domiciliare Porta-A-Porta per organico, carta, plastica e residuo secco</li> <li>✓ Raccolta Stradale Vetro</li> <li>✓ Raccolta presso Ecopunto di tutte le tipologie di rifiuto</li> <li>✓ Raccolta presso Strutture Informatizzate di tutte le tipologie di rifiuto</li> </ul>
7	Raccolta UD - Zona 7	<ul style="list-style-type: none"> <li>✓ Raccolta domiciliare Porta-A-Porta per organico, carta, plastica e residuo secco</li> <li>✓ Raccolta Stradale Vetro</li> <li>✓ Raccolta presso Strutture Informatizzate di tutte le tipologie di rifiuto</li> </ul>
8	Raccolta UD- Zona 8	<ul style="list-style-type: none"> <li>✓ Raccolta Stradale di tutte le tipologie di rifiuto</li> <li>✓ Raccolta presso Strutture Informatizzate di tutte le tipologie di rifiuto</li> </ul>

Anche a tutte le UND è reso il servizio di raccolta domiciliare porta a porta con un calendario integrativo rispetto a quello sopra citato che prevede raccolte specifiche pomeridiane effettuato in taluni casi anche 7/7gg. Nello specifico le UND possono usufruire del servizio di raccolta previsto per le UD della zona di appartenenza con esposizione serale e raccolta notturna, ma ad esse è anche dedicata una raccolta specifica pomeridiana diversa a seconda della zona di appartenenza.

Sono previsti servizi specifici e dedicati per le UND definite come “grandi produttori” ed utenze sensibili quali Ospedale, Case di Cura, Casa Circondariale ed attività mercatali.

Durante il periodo estivo, dal 01 giugno al 30 settembre vengono integrati alcuni servizi per la raccolta a specifiche categorie di UND (Stabilimenti Balneari e raccolte notturne nel centro cittadino) integrando il personale con lavoratori stagionali laddove necessario.

### Calendari di Raccolta

Sono indicati di seguito i giorni di raccolta delle varie matrici di rifiuto, l'esposizione deve essere effettuata tra le 19,00/21,00 (inverno/estate) del giorno precedente e le 4,00 del giorno di raccolta

	lunedì	martedì	mercoledì	giovedì	venerdì	sabato	domenica
ZONA 1	umido		umido		umido		
	Indiff		carta		plastica		
				Pannolini			

	lunedì	martedì	mercoledì	giovedì	venerdì	sabato	domenica
ZONA 2	umido		umido		umido		
	carta		Indiff		plastica		
					vetro	Pannolini	

	lunedì	martedì	mercoledì	giovedì	venerdì	sabato	domenica
ZONA 3		umido		umido		umido	
		plastica		Indiff		carta	
	Pannolini						

	lunedì	martedì	mercoledì	giovedì	venerdì	sabato	domenica
ZONA 4		umido		umido		umido	
		Indiff		carta		plastica	
						Pannolini	

	lunedì	martedì	mercoledì	giovedì	venerdì	sabato	domenica
ZONA 5	umido		umido		umido		
	carta		Indiff		plastica		
						Pannolini	

	lunedì	martedì	mercoledì	giovedì	venerdì	sabato	domenica
ZONA 6		umido		umido		umido	
		plastica		Indiff		carta	
	Pannolini						

	lunedì	martedì	mercoledì	giovedì	venerdì	sabato	domenica
ZONA 7 7-SanGiacomo	umido		umido		umido		
	carta		Indiff		plastica		
						Pannolini	

# VASCHE DI RACCOLTA

8,15-9,15 9,30-10,30	VIA ESCOFFIER EX MAGAZZINI FERROVIARI (PIAZZA CESARE BATTISTI)						
	lunedì	martedì	mercoledì	giovedì	venerdì	sabato	domenica
	umido		umido		umido		
	carta		Indiff		plastica		
						Pannolini	

## ECOPUNTI - ORARI

- PIAZZA MUCCIOLI**

ORARIO ESTIVO (DAL 01/06 AL 30/09)

LUNEDÌ	MARTEDÌ	MERCOLEDÌ	GIOVEDÌ	VENERDÌ	SABATO	DOMENICA
6.30 – 20.30	6.30 – 20.30	6.30 – 20.30	6.30 – 20.30	6.30 – 20.30	6.30 – 20.30	8.30 – 22.30

ORARIO INVERNALE

LUNEDÌ	MARTEDÌ	MERCOLEDÌ	GIOVEDÌ	VENERDÌ	SABATO	DOMENICA
6.30 – 20.30	6.30 – 20.30	6.30 – 20.30	6.30 – 20.30	6.30 – 20.30	6.30 – 20.30	8.30 – 20.30

- VIA SAN FRANCESCO**

ORARIO ESTIVO/INVERNALE

LUNEDÌ	MARTEDÌ	MERCOLEDÌ	GIOVEDÌ	VENERDÌ	SABATO	DOMENICA
6.30 - 12.00	6.30 - 12.00	6.30 - 12.00	6.30 - 12.00	6.30 - 12.00	6.30 - 12.00	8.00-12.00
14.00 - 20.00	14.00 - 20.00	14.00 - 20.00	14.00 - 20.00	14.00 - 20.00	14.00 - 20.00	

- PIAZZA SAN COSTANZO - PIGNA**

ORARIO ESTIVO/INVERNALE

LUNEDÌ	MARTEDÌ	MERCOLEDÌ	GIOVEDÌ	VENERDÌ	SABATO	DOMENICA
6.30 - 9.30	6.30 – 9.30	6.30 - 9.30	6.30 – 9.30	6.30 - 9.30	6.30 – 9.30	CHIUSO

- VIA GROSSI BIANCHI - POGGIO**

ORARIO ESTIVO/INVERNALE

LUNEDÌ	MARTEDÌ	MERCOLEDÌ	GIOVEDÌ	VENERDÌ	SABATO	DOMENICA
6.30 - 9.30	CHIUSO	6.30 - 9.30	CHIUSO	6.30 - 9.30	CHIUSO	CHIUSO

- LEVANTE (SVINCOLO “VALLE ARMEA” AURELIA BIS)**

- PONENTE (VIA PADRE SEMERIA)**

ORARIO ESTIVO/INVERNALE

LUNEDÌ	MARTEDÌ	MERCOLEDÌ	GIOVEDÌ	VENERDÌ	SABATO	DOMENICA
8.00 - 12.00	CHIUSO	CHIUSO	CHIUSO	CHIUSO	16.00 – 20.00	8.00 - 20.00

Le UND possono usufruire del servizio di raccolta previsto per le UD della zona di appartenenza, ma ad esse è anche dedicata una raccolta specifica pomeridiana anch'essa diversa a seconda della zona di appartenenza. I calendari di zona specifici sono i seguenti

#### UTENZE NON DOMESTICHE ZONA 1

Lunedì	Martedì	Mercoledì	Giovedì	Venerdì	Sabato	Domenica
PLASTICA		VETRO			VETRO	
CARTONE			CARTONE			

#### UTENZE NON DOMESTICHE ZONA 3

Lunedì	Martedì	Mercoledì	Giovedì	Venerdì	Sabato	Domenica
CARTONE			CARTONE	PLASTICA		
VETRO			VETRO			

#### UTENZE NON DOMESTICHE ZONA 2

Lunedì	Martedì	Mercoledì	Giovedì	Venerdì	Sabato	Domenica
ORGANICO	ORGANICO		ORGANICO	ORGANICO	ORGANICO	ORGANICO
VETRO	VETRO		VETRO	VETRO	VETRO	VETRO
CARTONE	CARTONE	CARTONE	CARTONE	CARTONE	CARTONE	
	PLASTICA			PLASTICA		
					SECCO	

#### UTENZE NON DOMESTICHE ZONA 4

Lunedì	Martedì	Mercoledì	Giovedì	Venerdì	Sabato	Domenica
VETRO			VETRO			
	PLASTICA	CARTONE		CARTONE		

#### UTENZE NON DOMESTICHE ZONA 5

Lunedì	Martedì	Mercoledì	Giovedì	Venerdì	Sabato	Domenica
	PLASTICA	VETRO			VETRO	
		CARTONE			CARTONE	

#### UTENZE NON DOMESTICHE ZONA 6

Lunedì	Martedì	Mercoledì	Giovedì	Venerdì	Sabato	Domenica
CARTONE			CARTONE	PLASTICA		
VETRO			VETRO			

#### UTENZE NON DOMESTICHE ZONA 7

Lunedì	Martedì	Mercoledì	Giovedì	Venerdì	Sabato	Domenica
PLASTICA		VETRO			VETRO	
		CARTONE			CARTONE	

#### *Ecoisole Informatizzate.*

Le Utenze Domestiche e Non Domestiche di alcune zone cittadine dove i sistemi tradizionali di raccolta porta a porta non sono attuabili ricevono un servizio di raccolta con isole ecologiche costituite da strutture fisse o mobili dotate di bocchette, ad accesso controllato tramite serratura informatizzata,

dove conferire le varie tipologie di rifiuto senza limitazioni di orario o giorni di raccolta. Trattasi di manufatto edilizio, struttura in metallo o di area delimitata da recinzione dotata di cancello meccanizzato, i cui accessi/aperture sono regolati da un sistema informatizzato.

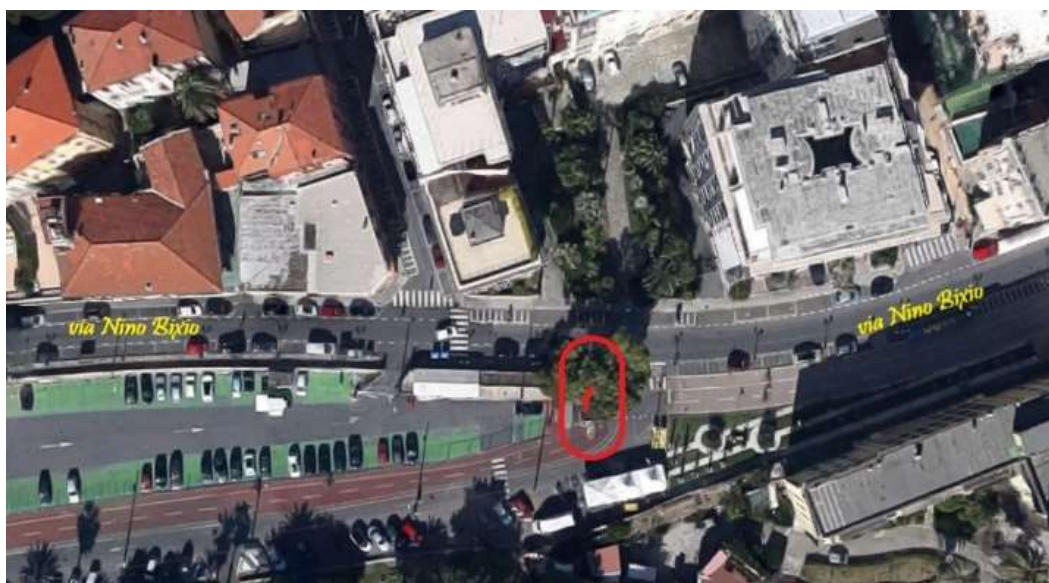
- ✓ Nel caso del manufatto edilizio o della struttura in metallo, l' "ISOLA" è dotata di sportelli in lamierato, cui sono apposti adesivi di diverso colore atti a identificare il materiale raccolto. Tali sportelli si aprono con un sistema informatico che riconosce il permesso di accesso dalla lettura di un apposito badge consegnato agli utenti aventi diritto.
- ✓ L'area recintata invece contiene al suo interno spazi/contenitori per il conferimento delle varie matrici di raccolta ed è chiuso da un cancello che funziona con il medesimo processo di riconoscimento a scheda magnetica.

L'utilizzo del sistema informatico di tutte queste strutture è molto semplice: basta avvicinare la tessera personalizzata al lettore ottico e seguire le istruzioni che appaiono sul display. L'automatizzazione delle aperture permette la verifica dei comportamenti non conformi, attraverso controlli diretti o con dati registrati. Non è quindi consentito cedere la tessera a terzi.

Il conferimento in queste ECOISOLE segue regole leggermente diverse da quelle generali: per la carta vale la regola generale del conferimento senza sacco, per l'organico (l'umido) il conferimento deve essere fatto con un sacchetto biodegradabile o compostabile fornito dal gestore. La plastica e alluminio così come l'indifferenziata, invece, possono essere conferite con qualunque tipo di sacchetto in plastica. L'apertura degli sportelli per l'inserimento dei rifiuti è fatta in modo da non consentire grossi volumi; è quindi necessario conferire i rifiuti ben separati e ridotti di volume.

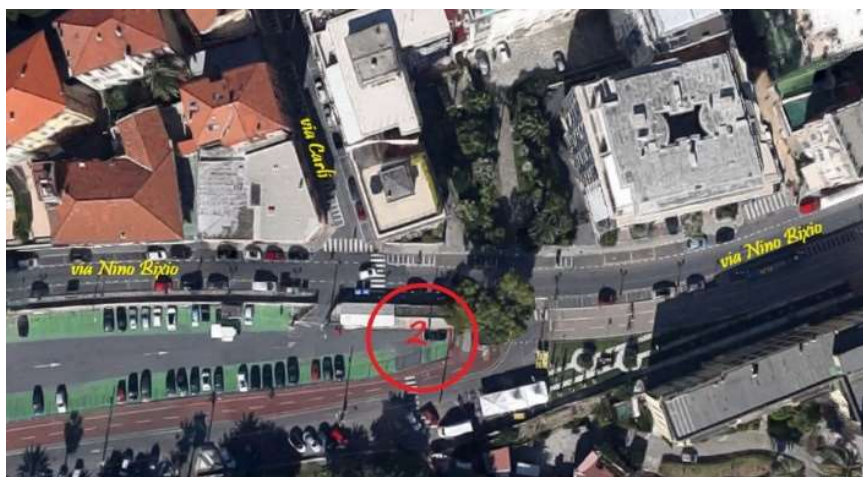
Nel Comune di Sanremo esistono, al momento, 6 differenti ISOLE ECOLOGICHE INFORMATIZZATE FISSE ciascuna delle quali è dedicata ad una particolare tipologia di utenti definiti per area geografica e categoria di utenza.

1. Ecoisola in muratura in via Nino Bixio - dedicata ai soli Utenti Domestici delle aree limitrofe non raggiungibili dal porta a porta

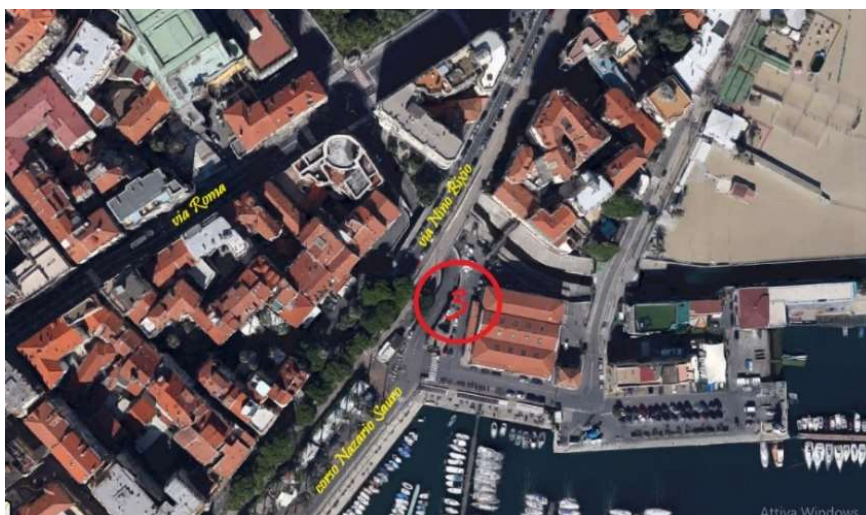




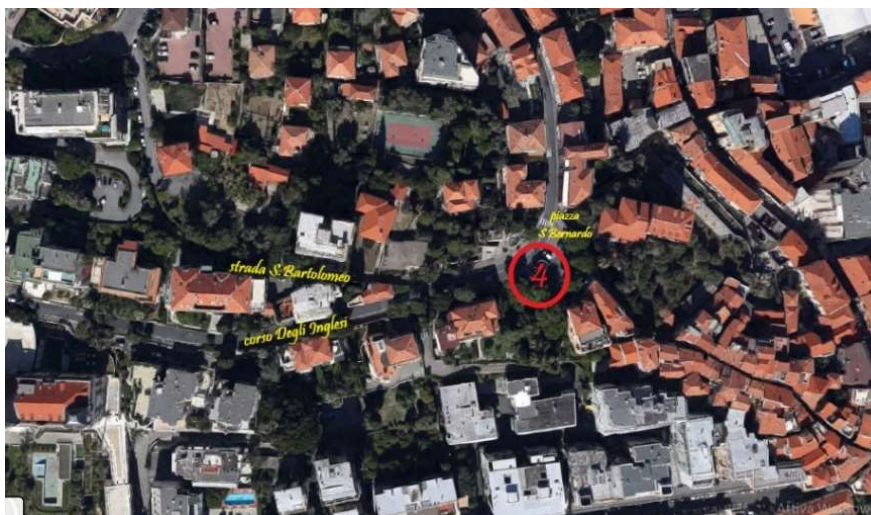
2. Ecoisola delimitata da area cintata in via Nino Bixio - dedicata a specifiche Utenze non Domestiche a prevalenza dedicate alla ristorazione



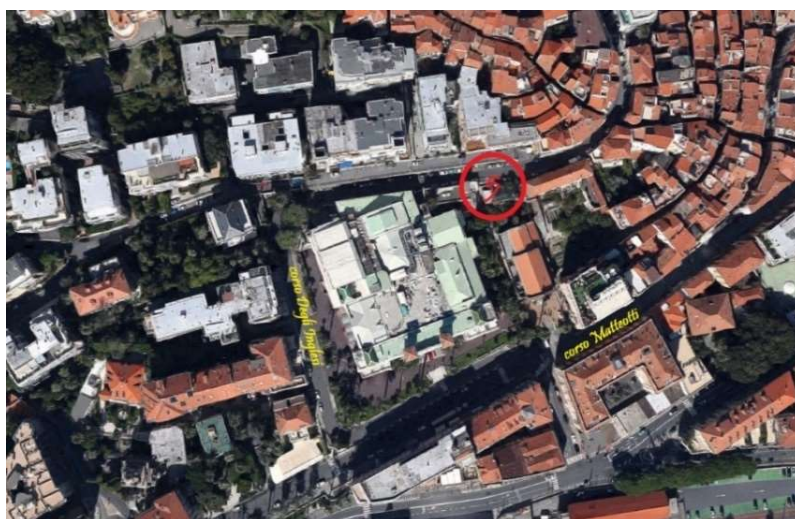
3. Ecoisola in struttura metallica in corso Nazario Sauro (altezza supermercato Permare) - dedicata ai soli Utenti Domestici delle aree limitrofe non raggiungibili dal porta a porta



4. Ecoisola in struttura metallica in Piazza San Bernardo - dedicata ai soli Utenti Domestici delle aree limitrofe non raggiungibili dal porta a porta.



5. Ecoisola in struttura metallica in corso degli Inglesi (dietro il Casino') dedicata ai soli Utenti Domestici delle aree limitrofe non raggiungibili dal porta a porta



L'isola informatizzata mobile invece è una struttura in metallo i cui accessi/aperture sono regolati da un sistema informatizzato. quest'isola viene trasportata da un autocarro apposito, posizionata e rimossa quotidianamente in determinate zone del territorio e sulla base di uno specifico calendario. L'utilizzo del sistema informatico di questa struttura è molto semplice: basta avvicinare la tessera personalizzata al lettore ottico e seguire le istruzioni che appaiono sul display.

L'automatizzazione delle aperture permette la verifica dei comportamenti non conformi, attraverso controlli diretti o con dati registrati. Non è quindi consentito cedere la tessera a terzi.

Il conferimento in queste ECOISOLE segue regole leggermente diverse da quelle generali: per la carta vale la regola generale del conferimento senza sacco, per l'organico (l'umido) il conferimento deve essere fatto con un sacchetto biodegradabile o compostabile fornito dal gestore. La plastica e alluminio così come l'indifferenziata, invece, possono essere conferite con qualunque tipo di sacchetto in plastica.

L'apertura degli sportelli per l'inserimento dei rifiuti è fatta in modo da non consentire grossi volumi; è quindi necessario conferire i rifiuti ben separati e ridotti di volume.

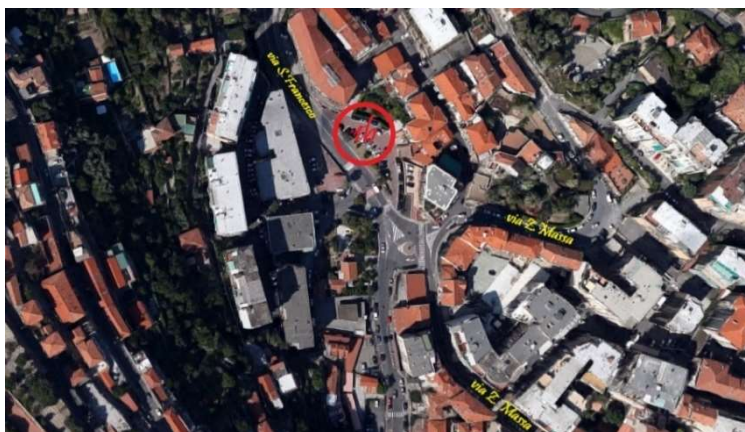
Nel Comune di Sanremo esistono, al momento, 2 differenti ISOLE ECOLOGICHE INFORMATIZZATE MOBILI ciascuna delle quali è dedicata ad una particolare tipologia di utenti definiti per area geografica e categoria di utenza.

1. Ecoisola mobile in piazza Eroi Sanremesi - dedicata ai soli Utenti Domestici delle aree limitrofe.





2. Ecoisola mobile in via San Francesco - dedicata ai soli Utenti Domestici delle aree limitrofe.



*Gestione CDR.*

Amaie Energia gestisce anche il Centro di Raccolta Comunale di via Quinto Mansuino 3/5 in Valle Armea che è un'area strutturata, sorvegliata e gestita dove i cittadini possono conferire gratuitamente e in sicurezza i rifiuti urbani differenziati in particolare quelli ingombranti, i rifiuti da apparecchiature elettriche ed elettroniche (RAEE) e quelli pericolosi.

Le procedure per l'accesso al Centro di Raccolta, sono differenti a seconda della tipologia di utente che vi accede:

- i privati cittadini (Utenze Domestiche) possono farlo liberamente muniti di idonea documentazione che ne attesti l'appartenenza ai registri TARI del Comune e attesti la titolarità del rifiuto conferito;
- le ditte/attività commerciali (Utenze Non Domestiche) devono essere munite, oltre che del permesso di trasporto anche di formulario per l'identificazione dei rifiuti.

Entrambe le tipologie di utenze devono rispettare giorni e orari di apertura del centro; all'interno dello stesso, apposita segnaletica specifica la posizione e la tipologia di ciascun materiale da conferire.

Analogamente viene gestito il Centro di Raccolta Comunale di strada Monte Ortigara in Coldirodi, destinato, a causa del ridotto bacino di utenza e dalle inferiori dimensioni rispetto al CDR di Valle Armea, esclusivamente ai cittadini privati in orari pomeridiani.

Di seguito gli orari di ciascun CDR

• ***VALLE ARMEA – VIA QUINTO MANSUINO 3***  
**ORARIO ESTIVO/INVERNALE**

LUNEDI'	MARTEDI	MERCOLEDI	GIOVEDI	VENERDI	SABATO	DOMENICA
7.30 - 12.00 Solo UD	7.30 - 12.00 Solo UD	7.30 - 12.00 Solo UD	7.30 - 12.00 Solo UD	7.30 - 12.00 Solo UD	7.30 - 12.00 Solo UD	CHIUSO
CHIUSO	14.30 - 18.30 UND e UD con autocarro	CHIUSO	14.30 - 18.30 UND e UD con autocarro	CHIUSO	CHIUSO	CHIUSO

• ***COLDIRODI – VIA MONTE ORTIGARA***  
**ORARIO ESTIVO/INVERNALE**

LUNEDI'	MARTEDI	MERCOLEDI	GIOVEDI	VENERDI	SABATO	DOMENICA
CHIUSO	CHIUSO	CHIUSO	CHIUSO	CHIUSO	CHIUSO	CHIUSO
14.30 -18.00 Solo UD	CHIUSO	14.30 -18.00 Solo UD	CHIUSO	14.30 -18.00 Solo UD	14.30 -18.00 Solo UD	CHIUSO

*Servizio Spazzamento e Lavaggio Strade.*

Il Gestore effettua lo spazzamento manuale nelle vie centrali della città e/o ad elevata densità abitativa, comprese le frazioni di Coldirodi, Poggio e Bussana, articolato nel seguente modo:

Lo spazzamento manuale è così articolato:

- diurno con orario 6.00 - 12.00, dal lunedì al sabato festivi compresi. Le vie di intervento con le relative frequenze, suddivise per zone. Nei mesi di luglio e agosto si intensificheranno gli spazzamenti manuali lungo la fascia centrale e costiera della città;
- pomeridiano con orario 13.00 - 19.00, nelle zone centrali e di maggior afflusso turistico con interventi di mantenimento;
- domenicale con orario 6.00 - 12.00, riguardante tutto l'abitato dove vengono svolte prevalentemente attività commerciali e turistiche.

Lo spazzamento meccanizzato si articola su differenti fasce orarie in modo da limitare l'impatto delle operazioni su traffico veicolare e pedonale ed ottenere una maggiore produttività.

In particolare il servizio nelle vie del centro cittadino è garantito con spazzatrici tutti i giorni da lunedì a domenica con orario prevalente 24.00 - 6.00; con orario mattutino 6.00 - 12.00 e con turno pomeridiano, tutti ripetuti ciclicamente.

Il servizio di svuotamento cestini porta-rifiuti è previsto con una frequenza di svuotamento di almeno 1 volta al giorno.

Il servizio di lavaggio strade consiste nel lavaggio meccanizzato o manuale di tutte le strade pubbliche anche oggetto dello spazzamento stradale con utilizzo di idonee attrezzature. Il lavaggio è eseguito comprendendo, laddove non ci sono impedimenti, marciapiedi, scalinate, sottopassi, sede stradale e quant'altro sia da intendersi come suolo pubblico o soggetto ad uso pubblico, impiegando l'attrezzatura maggiormente adatta:

- n. 2 lava-strade allestite su telaio autocarro;
- n. 2 gruppo di lavaggio ad alta pressione allestito su quadricicli;
- n. 1 gruppo di lavaggio ad alta pressione a caldo allestito su piccolo autocarro con pianale;
- manichette per il lavaggio manuale per le porzioni di territorio ove non è possibile accedere con alcun automezzo.

Il lavaggio manuale è eseguito con la seguente cadenza:

- a) due volte la settimana nella zona centrale della città e nel centro storico Pigna - Città Vecchia con utilizzo di gomme connesse alle bocchette a pavimento predisposte lungo le vie interessate;
- b) due volte a settimana per il solo lavaggio dei marciapiedi nella zona pedonale, con utilizzo di idropulitrice a caldo.

Il lavaggio meccanizzato delle vie del centro cittadino è svolto con autobotti lavastrade tutti i giorni da lunedì a sabato con orario 24.00 - 6.00.

L'attività viene svolta su tutte le vie più densamente urbanizzate ed è ripetuta ciclicamente, al netto della concomitanza dei lavaggi calendarizzati da Ordinanza di rimozione dei veicoli o motivi di opportunità/meteo, etc.

Per facilitare il lavaggio delle sedi stradali e/o marciapiedi delle vie più densamente urbanizzate e/o centrali laddove sono presenti le auto in sosta lungo le carreggiate, il Comune predispone un piano annuale con frequenza di lavaggio 1/30 e rimozione dei veicoli in sosta. Tale piano prevede nel solo periodo estivo l'integrazione di talune vie litoranee.

Il servizio di pulizia dei pozzetti e delle caditoie stradali viene eseguito tutti i giorni feriali sia manualmente che con l'ausilio di canaljet.

### *Altri Servizi*

Il gestore svolge servizio di rimozione rifiuti, ingombranti e non, abbandonati sul territorio, servizio di raccolta pile e farmaci scaduti attraverso contenitori distribuiti sul territorio in corrispondenza delle tabaccherie, centri commerciali ed Ecopunti principali, servizio di raccolta rifiuti cimiteriali su chiamata dell'ufficio comunale competente, servizio di raccolta dei rifiuti mercatali, raccolta dei rifiuti biodegradabili (verde) alle Utenze Non Domestiche per grandi produttori e dal marzo 2022 analogo servizio sperimentale per le UD della zona di San Giacomo.

Viene inoltre garantita la raccolta degli oli alimentari usati presso l'Ecopunto di p.zza Muccioli e i due CDR comunali aperti al pubblico; sono presenti stazioni automatiche per il conferimento degli olii alimentari usati delle utenze domestiche in quartieri semicentrali densamente abitati.

Amaie energia inoltre garantisce, quali servizi "aggiuntivi" ripetitivi a quelli "base" sin d'ora enunciati, per il tramite di ditte specializzate:

- il servizio di derattizzazione, disinfezione e disinfestazione del territorio comunale lungo strade ed aree pubbliche ubicate nel centro abitato oltre che all'interno degli immobili di proprietà e gestione comunale, comprese le scuole.
- il servizio di raccolta e la gestione dei rifiuti contenenti amianto abbandonati su suolo pubblico.
- il servizio di rimozione, custodia ed eventuale avvio a demolizione dei veicoli abbandonati su suolo pubblico previo disposizione degli organi competenti.
- il servizio di sgombero e rimozione di accampamenti abusivi oltre alla pulizia dei terreni incolti e/o con presenza di rifiuti in ottemperanza del Regolamento comunale.